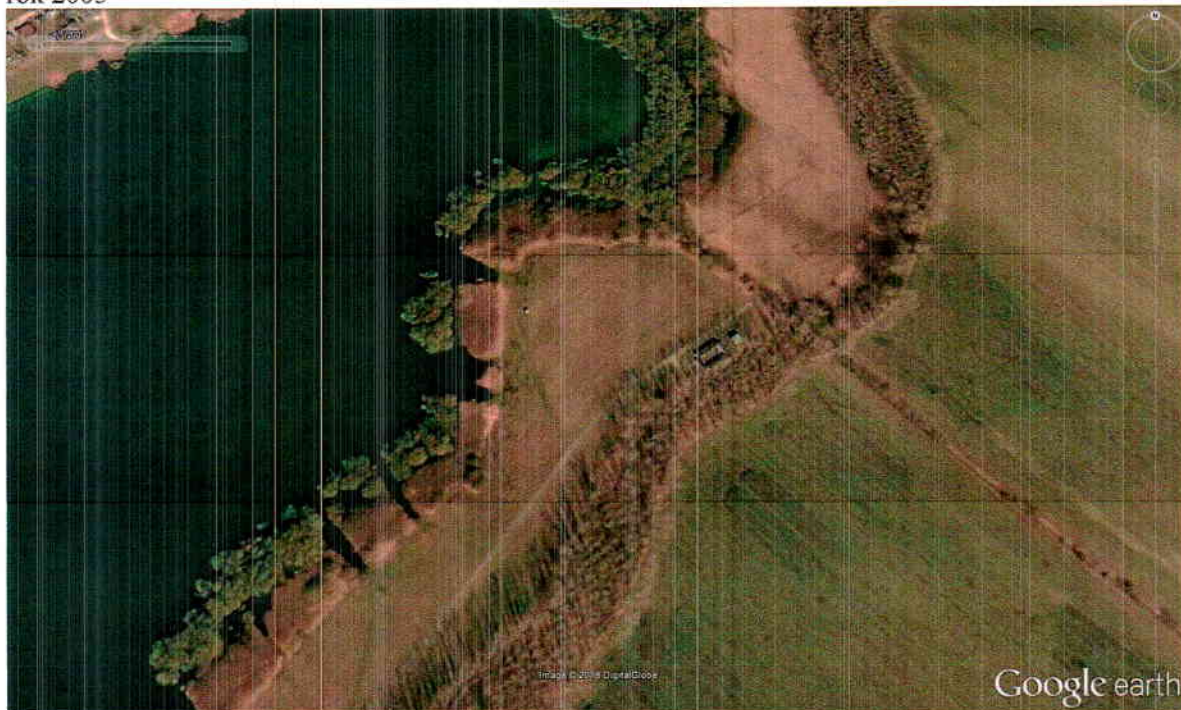
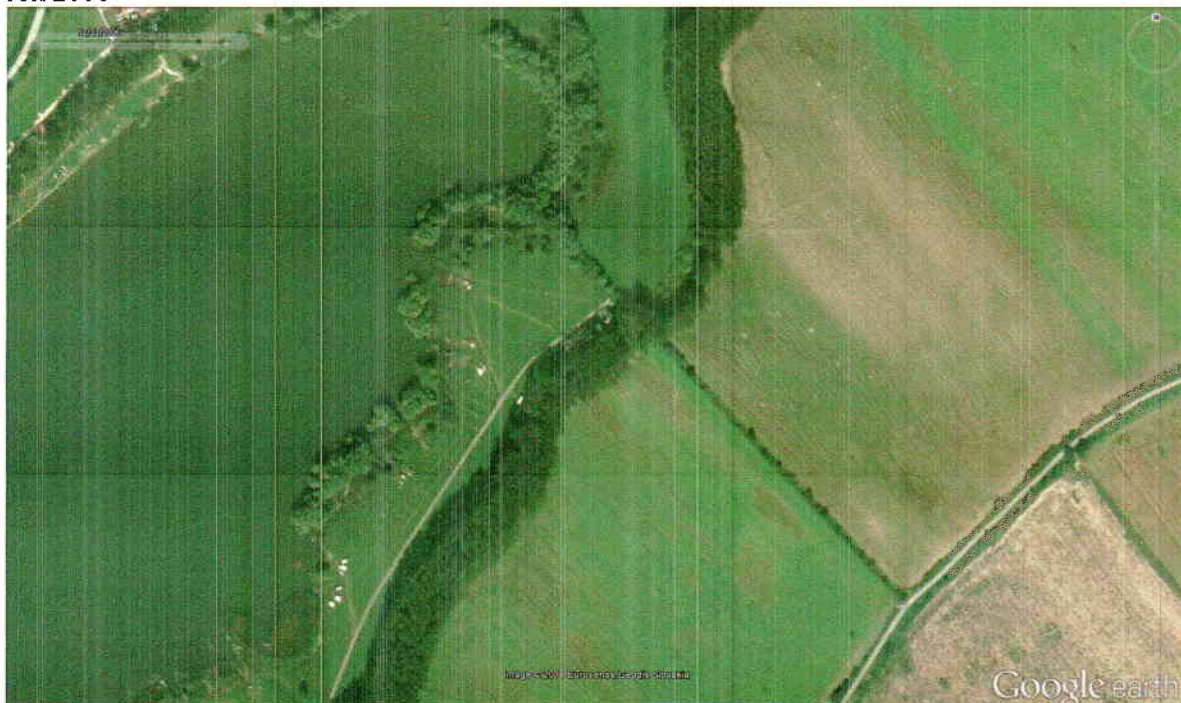


Príloha 1: Satelitné snímky lokality - časový sled od roku 2005 - 2017 dokumentujúci vývoj aktivít na južnom okraji VN Buková

rok 2005



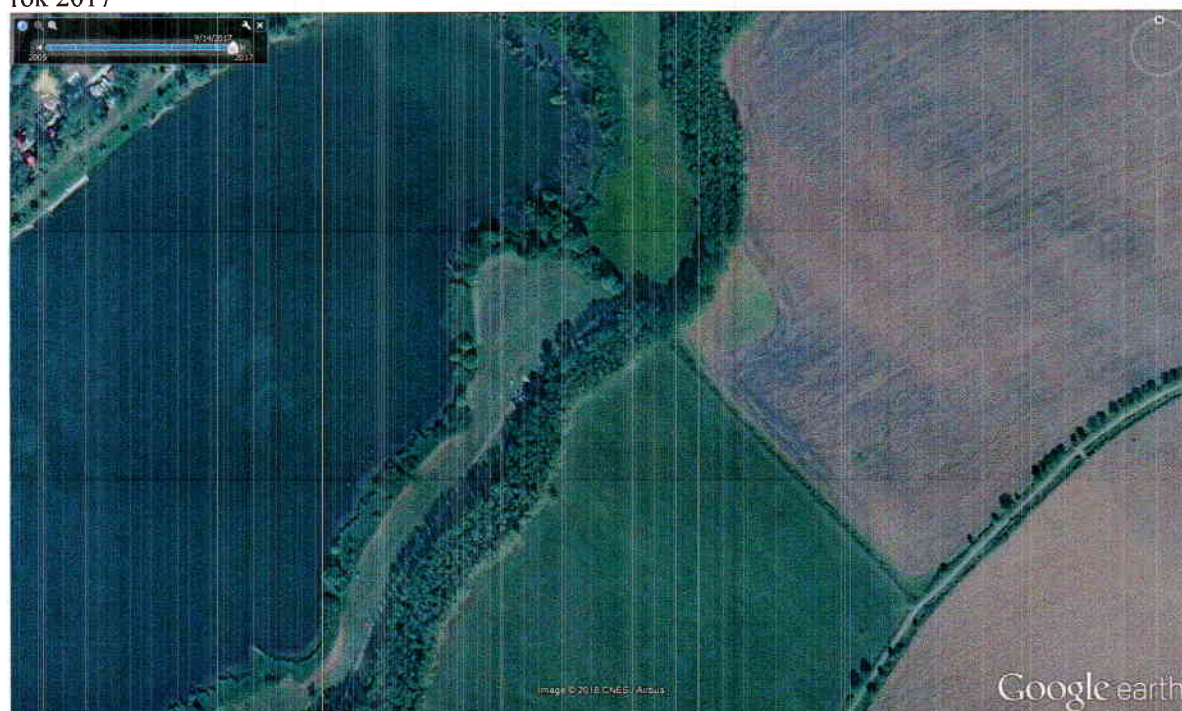
rok 2006



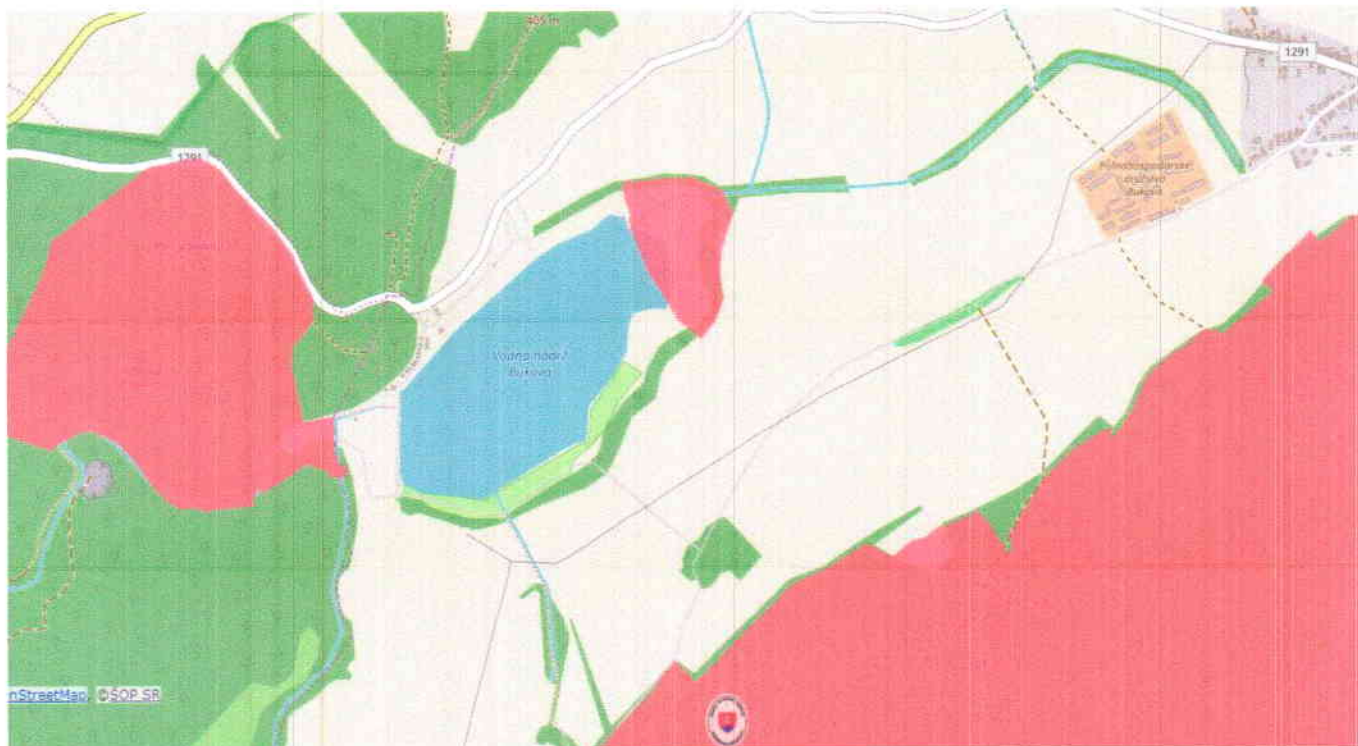
rok 2015



rok 2017



Príloha 2: Lokalizácia chránených území na hodnotenej lokalite



Lokalizácia území európskeho významu v okolí VN Buková



Obr. 3: Lokalizácia maloplošných chránených území v okolí VN Buková.

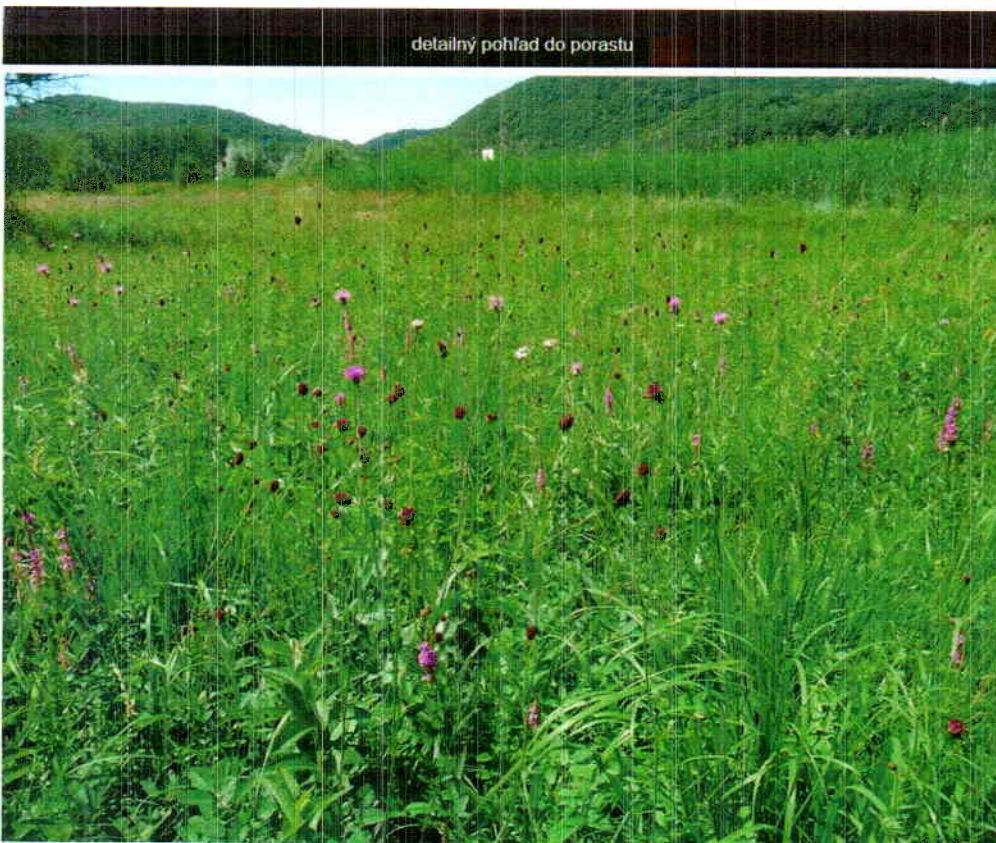


Biotop Lk4 Bezkolencové lúky v roku 2018 (apríl) - vpravo objekt v ochrannom pásme PR Buková



Južné brehy vodnej nádrže Buková slúžia predovšetkým rybárom, ktorí na parkovanie využívajú príjazdovú komunikáciu a trávnaté plochy.

Príloha č. 3: Záznamy z biomonitoringu Lk4 Bezkolencové lúky v roku 2015



BEZKOLENCOVÉ LÚKY

KÓD TML

TML_6410_136 (38 048,47 m²)

PERCENTO PLOCHY

65,00 %

DÁTUM MONITORINGU

26.7.2015

MENO MAPOVATEĽA

Škodová Iveta

BIOTOPY

Kód biotopu

Lk1 - Nížinné a podhorské kosné lúky

Lk4 - Bezkolencové lúky

Percento plochy

35,00

65,00

POKRYVNOSŤ ETÁŽE

E3 0,00

E2 0,00

E1 98,00

E0 5,00

SÚČASNÉ A BUDÚCE AKTIVITY OVPLYVŇUJÚCE TML

Aktivita na lokalite

A03 - kosenie

G02.08 - kemping

Intenzita vplyvu

Stredná

Stredná

% plochy

100,00

15,00

Vplyv/Budúci vplyv

V+/B+

V-/B-

KVALITA BIOTOPU NA LOKALITE

100,00 %

MANAŽMENT BIOTOPU

100,00 %

0,00 %

VYHLIADKY BIOTOPU

100,00 %

POZNÁMKY

Bezkolencové lúky plynule prechádzajú do vlhkých ovsíkových lúk a vytvárajú spolu neoddeliteľnú mozaiku.

ZOZNAM TAXÓNOV

| | | |
|--------------------------------------|----|--------------------|
| mäta roľná | E1 | 1 - menej ako 1% |
| krvavec lekársky | E1 | 2 - medzi 1% a 50% |
| trst' obyčajná | E1 | 1 - menej ako 1% |
| <i>Baldingera arundinacea (syn.)</i> | E1 | 1 - menej ako 1% |
| iskerník prudký | E1 | 2 - medzi 1% a 50% |
| kosienka farbiarska | E1 | 1 - menej ako 1% |
| <i>Galium mollugo agg.</i> | E1 | 2 - medzi 1% a 50% |
| pichliač roľný | E1 | 1 - menej ako 1% |